

## (تصور مقترح)

استدامة العمل التطوعي الأمني  
للأشخاص ذوي الإعاقة بالتعليم العالي  
(العمل الأمني المروري نموذجاً)

د. سليمان رجب سيدأحمد الشيخ

أستاذ مساعد – كلية التربية – قسم التربية الخاصة – جامعة طيبة

قسم الصحة النفسية - جامعة بنها

## المحور الأول

استدامة العمل التطوعي (الأمني)

أهمية الاستدامة – عناصر الاستدامة – فوائد الاستدامة

المجال المستهدف

• لماذا العمل الأمني المروري؟

• لماذا الأشخاص ذوي الإعاقة؟

• لماذا التعليم العالي؟

• لماذا العمل الأمني المروري؟

• لماذا الأشخاص ذوي الإعاقة؟

• لماذا التعليم العالي؟



### 33% انخفاضا في وفيات الحوادث المرورية و25% في الإصابات والحوادث خلال 2018



# الاعاقات الظاهرة والاعاقات الخفية

SOME DISABILITIES LOOK LIKE THIS



SOME LOOK LIKE THIS





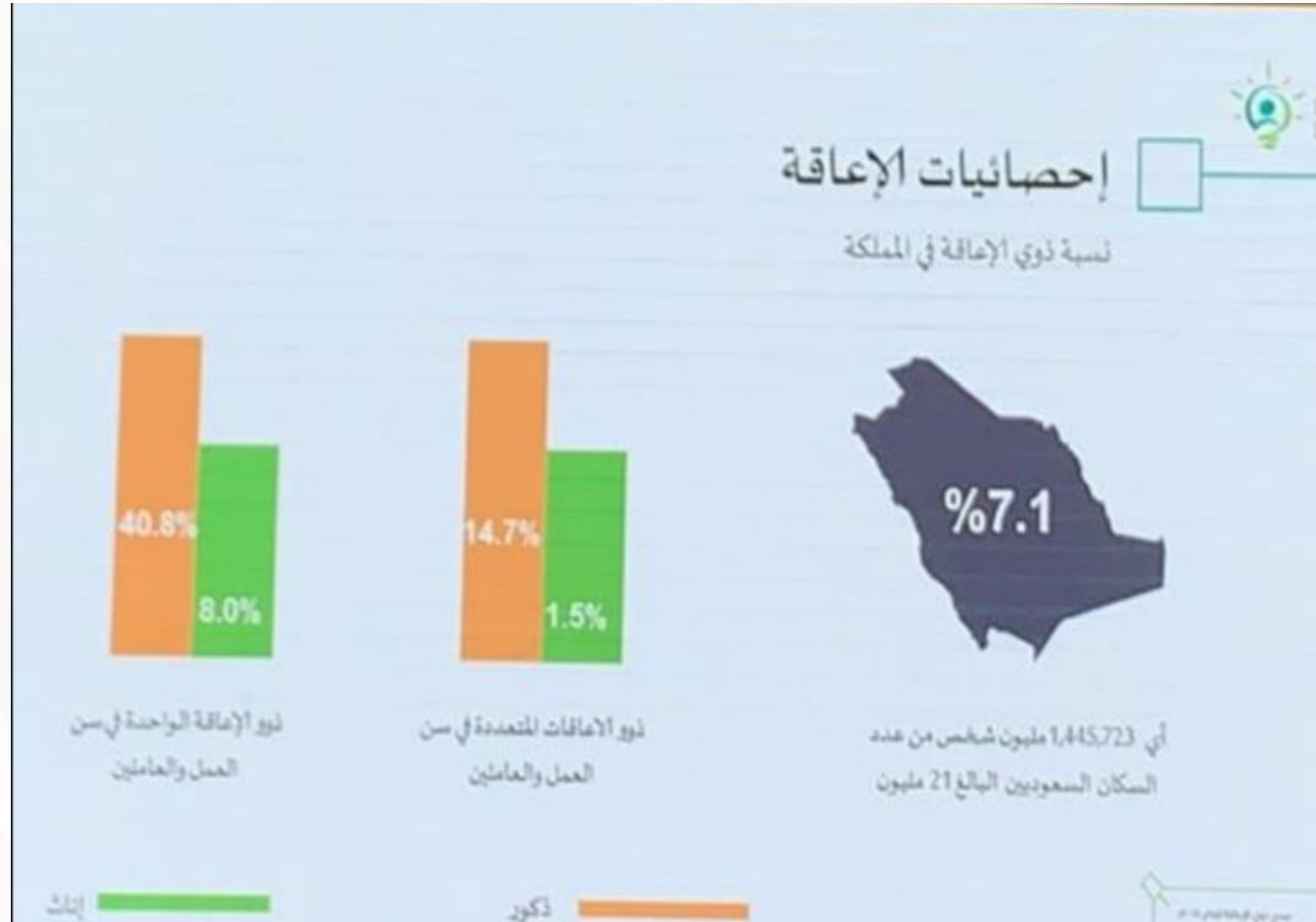
محمد الشريف

ملازم طيار

مُلهم



# احصائيات الإعاقة عالميا وإقليميا ووطنيا



د. عمار بوقس

بكالوريوس الاعلام – من حفظة القرآن الكريم كاملا

قاهر المستحيل، عضو هيئة الإذاعة والتلفزيون، كاتب صحفي بجريدة المدينة، رئيس مجلس إدارة جمعية الإرادة لدى الموهوبين والموهوبات من ذوي الإعاقة.



# راكان كردي

رسام رقمي – ومصمم جرافيك "ديزاينر" Designer



راكان كردي

رسام رقمي – ومصمم جرافيك ديزاين



راكان كردي

رسام رقمي – ومصمم جرافيك ديزاين [رابط فيديو](#)



## المحور الثالث

استدامة العمل التطوعي (الأمني)

التعليم الجامعي العالي

(التطوع الأمني المروري نموذجاً)

التصور المقترح لاستدامة العمل التطوعي (الأمني)

**التعليم الجامعي العالي**

(التطوع الأمني المروري نموذجاً)

مقرر جامعي

مشروعات المقرر

متحف مروري دائم

السجل مهاري طلابي

التصور المقترح لاستدامة العمل التطوعي (الأمني)

التعليم الجامعي العالي

(التطوع الأمني المروري نموذجاً)

الأهداف

الاسم المقترح للمقرر

الموضوعات

مشروعات المقرر

مقرر جامعي (متطلب عام)

المراجع

نواتج تعلم المقرر



التصور المقترح لاستدامة العمل التطوعي (الأمني)

التعليم الجامعي العالي

(التطوع الأمني المروري نموذجاً)

الأهداف

مقر المتحف

نماذج

مكونات المتحف

متحف أمني مروري

معيقات

فوائد ومميزات

التصور المقترح لاستدامة العمل التطوعي (الأمني)

التعليم الجامعي العالي

(التطوع الأمني المروري نموذجاً)

الأهداف

ما هو السجل المهاري الطلابي

النماذج

مكونات السجل المهاري

السجل المهاري الطلابي

تطبيقات

أهمية وفوائد ومميزات

# السجل المهاري وملف الإنجاز والخبرة الميدانية ومشروعات التخرج



وزارة العمل  
والتنمية الاجتماعية  
المملكة العربية السعودية

## استبيان السجل المهاري - إدارة التطوع و المشاركة المجتمعية

### المعلومات المطلوبة

الجهة\*

الاسم\*

عدد سنوات الخبرة\*

المسمى الوظيفي\*

الجوال

# السجل المهاري وملف الإنجاز والخبرة الميدانية

المهارات المدرجة أدناه هي أهم مهارات سوق العمل العالمي بحسب بحث XPRIZE FOUNDATION POWER SKILLS LANDSCAPE ANALYSIS

بحسب وجهة نظركم وخبرتكم في سوق العمل السعودي نود منكم ترتيب هذه المهارات حسب الأهمية من ١ إلى ١٧. ( ١ . الأهم ، ١٧ . الأقل أهمية )

التواصل (Communication)

التفكير النقدي وحل المشكلات (Critical Thinking and Problem Solving)

مهارات العلاقات الشخصية (Interpersonal Skills)

العمل الجماعي (Teamwork)

القيادة (Leadership)

المرونة و القدرة على التكيف (Flexibility and Adaptability)

إدارة الوقت و إدارة الذات (Time self management and Self Management)

الإبداع و الابتكار (Creativity and Innovation)

# السجل المهاري وملف الإنجاز والخبرة الميدانية

المبادرة (Initiative)

التخطيط الاستراتيجي (Strategic Planning)

القدرة على التنظيم (Organizational Ability)

الروح الاجتماعية (Friendly and Outgoing)

الاهتمام بالتفاصيل (Detail-oriented)

أخلاقيات عمل عالية (Strong Work Ethics)

اللباقة (Tactfulness)

مهارات تنظيم المشاريع (Entrepreneurial skills)

روح المخاطرة (Risk-Taker)

استدامة العمل التطوعي الأمني المروري  
من خلال السجل المهاري الطلابي بالتعليم الجامعي



## ما هو السجل المهاري؟



إثبات رسمي  
لقدراتك ومهاراتك  
في المجالات  
غير الأكاديمية



وذلك خلال دراستك  
الجامعية



السجل المهاري  
Skills Record



وثيقة رسمية  
معتمدة من الجامعة



ترصد كافة  
الدورات التدريبية  
والخبرات التطوعية  
والأنشطة اللاصفية



يساهم في منحك فرص  
وظيفية أكثر بعد تخرجك

## أهداف السجل المهاري

### للمجتمع



التأثير الإيجابي نحو المجتمع من خلال الأنشطة المقدمة أثناء المرحلة الجامعية.

### للخريج



- توثيق المهارات غير الأكاديمية المكتسبة.
- زيادة الفرص الوظيفية للخريجين.
- التحفيز على تطوير الذات خلال الحياة الجامعية.

### للجامعة



- زيادة التميز لمخرجات الجامعة.
- توثيق الأنشطة الطلابية.
- تطوير الحياة الجامعية.



## الأنشطة التي يتم اعتمادها في السجل المهاري

4

مهارات تطوير الذات وبناء الشخصية 3  
ساهت فأكثر.

3

مشاركات وأنشطة أخرى حصل عليها  
الطالب/ة لا تقل عن 8 ساعات. وتطبق عليها  
الشروط الخاصة بالسجل المهاري.

2

التشغيل الطلابي داخل الجامعة.

1

العمل التطوعي 25 ساعة متواصلة أو متفرقة  
وتوثيق الشهادة من جهة التطوع داخل  
الجامعة.

8

المهارات القيادية الطلابية (رئاسة الأندية  
المركزية في عمادة شؤون الطلاب -  
رئاسة الأندية الطلابية - مقرر اللجان  
الطلابية - رئاسة الفرق الخاصة  
بالأعمال التطوعية مع جهات داخل  
الجامعة - أخرى).

7

الأنشطة المهنية التخصصية معتمدة من جهات  
داخل الجامعة.

6

المشاركات في مجال النشاط الطلابي 20  
ساعة موثقة متواصلة أو متفرقة.

5

الجوائز التي حصل عليها الطالب/ة من جهة  
داخل الجامعة.

ما هو؟

وثيقة رسمية معتمدة من الجامعة



ترصد مهاراتك الشخصية والمهنية



المكتسبة خلال دراستك بالجامعة



ما فائدته؟

يمنحك فرص وظيفية أكثر بعد تخرجك



يبرز أهم مهاراتك غير الأكاديمية



إثبات رسمي لقدراتك ومهاراتك



## شروط إدراجك لشهادتك ووثائق مهاراتك المكتسبة

لا تقل عن 12 ساعة  
للدورات المهنية التخصصية

لا تقل عن 150 ساعة  
للتشغيل الطلابي

لا تقل عن 50 ساعة  
للأعمال التطوعية

لا تقل عن 8 ساعات  
لدورات ومهارات أخرى

لا تقل عن 20 ساعة  
لمهارات تطوير الذات

لا تقل عن 15 ساعة  
لمهارات الحاسب الآلي

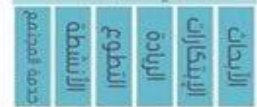
لا تقل عن 15 ساعة  
لمهارات التأهيل المهني



الجوائز وبراءات الإختراع

عالمية محلية دولية

في مجالات



مهارات القيادة

- عضوية أو رئاسة المجلس الإستشاري الطلابي
- رئاسة الأندية الطلابية
- عضوية مجلس إدارة صندوق الطالبات



★ هي الخمس مهارات الأساسية للحصول على السجل المهاري، أما المهارات الأخرى المذكورة هي إضافية لإثراء السجل.

السجل المهاري

# السجل المهاري وملف الإنجاز ومشروع المقرر

## شروط إدراج الشهادات والوثائق المكتسبة/



مهارات الحاسب الآلي أو اللغة

لا تقل  
الدورة عن 4 ساعات

مهارات تطوير الذات وبناء الشخصية

لا تقل  
الدورة عن 2 س

المشاركة في العمل التطوعي

لا تقل  
عن 25 ساعة

المشاركات في مجال النشاط الطلابي

لا تقل  
عن 25 ساعة

الجوائز



دولية محلية

الأبحاث والابتكارات

خدمة المجتمع

التفوق العلمي

الأنشطة والتطوع

### المهارات القيادية:

• رئاسة أو عفوية المجلس الطلابي الاستشاري

• رئاسة أحد الأندية الطلابية



آلية تسجيل المهارات والدورات في السجل المهاري

# السجل المهاري وملف الإنجاز ومشروع التخرج

## تفعيل / تعطيل ظهور السجل المهاري

إذا كنت تود تفعيل سجلك المهاري للظهور في الموقع والاطلاع عليه من قبل جميع الزوار ، فتستطيع التحكم في إظهاره من خلال الخيار أدناه . ننوه إلى أنه في حالة تعطيل السجل المهاري فسيبقى متاحاً للاطلاع لمدراء النظام والمسؤولين فقط !



تفعيل السجل المهاري الخاص بي

## البيانات والمعلومات

ماهو وضعك الحالي ، أو مسمى وظيفتك المستقبلية ؟

طالب جامعي ، مبرمج حاسب آلي ، مدير مشاريع ، محضر مختبر ، طالب أدب إنجليزي .. إلخ

تحدث عن نفسك وما هو طموحك بعد الجامعة بشكل ملخص

صفحتي الخاصة

الملف الشخصي

الأندية المشتركة بها

برامجي وأنشطتي

سجل الحضور

شهاداتي

ساعاتي التطوعية

السجل المهاري

تحديث كلمة المرور

تسجيل الخروج

نماذج للأعمال التطوعية بالمدينة المنورة

التطوع الدوري في التنظيم المروري النموذجي

التطوع الدوري في إدارة وتنظيم الحشود





وكالة شؤون المسجد النبوي @wmngovsa ١٢٠ فبراير

ضمن مبادرة القيم والأخلاق #خير\_أمة وبالتعاون مع إدارة مرور #المدينة\_المنورة  
وكالة شؤون #المسجد\_النبوي تقيم ندوة بعنوان ( نود لك السلامة) لتعزيز قيمة  
التعاون ونشر الوعي بين افراد المجتمع .



الحوادث والمتوفين والمصابين من جراء الحوادث المرورية بمنطقة  
ل العام الماضي والربع الأول للعام 1441هـ

الحوادث	عدد المصابين	عدد المتوفين	الخسائر المادية
2067	350	ملايين الريالات	

قائدي المركبات نتيجة ارتكابهم لمخالفة مرورية أو مشكله  
يبدلها رجال المرور والأمن والجهات ذات العلاقة في  
؟ والتفكر والتمعن بها؟

سيارة في الطريق؟

تقدمي طريق في خدر  
حوادث المرورية ؟

وصول الى الغايه  
والتقوى  
عاطف  
اقامة مثل  
ل المصطفى  
لدى الواحد إذا



#ترافد @Trafud\_TU ٤٠ فبراير

بفضل الله ثم بجهود المتطوعين، #المدينة\_المنورة ثاني اكبر نسبة تطوع على مستوى المملكة ضمن الإحصائية التي أعدتها وزارة العمل والتنمية الاجتماعية

شكراً لكم 🍀❤️👉

#ترافد

#جامعة\_طبية

## العمل التطوعي في عام 2019

عدد الساعات التطوعية

18.735.625

ساعة تطوعية

عدد الفرص التطوعية

300.873

فرصة تطوعية

عدد المتطوعين\*

192,448

متطوع

\* بدون تكرار برقم الهوية

عدد الساعات التطوعية

18'٧32'٩52

عدد الفرص التطوعية

300'8٧3

عدد المتطوعين\*

1٩2'٤٤8

## كيف أتطوع با

1 التسجيل في عبر البوابة

أ بالدخول على محرك البحث والبحث عن وثيقة الرئاسة العامة لشؤون المسجد النبوي

ج لم تسجل عضوية زائر جديد

2 عبر مراكز البر داخل المسجد وساحا

## من هو المتطوع؟

كل من يقدم عملاً تطوعياً، دون إشتراك مقابل مادي أو معنوي.

## ماهو العمل التطوعي

كل جهد أو عمل يقدمه شخص ذو صفة طبيعية أو اعتبارية، بطوعه و اختياره رغبة في خدمة المجتمع و تنميته

## أهمية التطوع وفوائده

1 المساهمة في تحقيق رؤية المملكة 2030

2 تحسين بيئة العمل والانسجام بين فرق العمل

3 تحسين مستوى الرعاية ورفع مستوى الخدمة

4 المساهمة في خدمة قاصدي المسجد النبوي

5 تحقيق التكاتف والترابط بين أفراد المجتمع

6 زيادة الإنتاجية

## ثمرات التطوع وآثاره الإيجابية

1 تعزيز التنافس الإيجابي بين الأفراد والجماعات

2 استثمار الأموال التي يتم إنفاقها دون جدوى في مجالات خدمية تطوعية

3 زيادة التكاتف بين أفراد المجتمع

4 يعمل على تنمية المجتمعات

5 شعور الفرد بالراحة النفسية

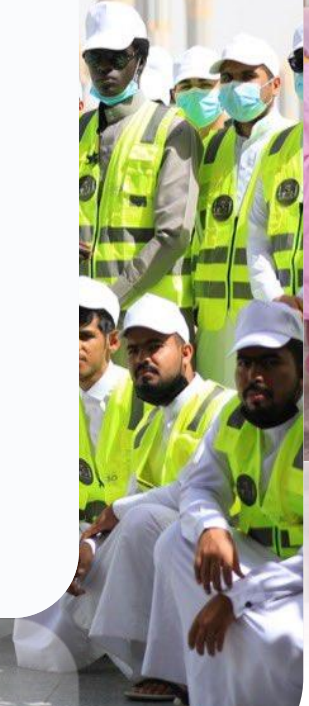
6 كسب الأجر والثواب في الدنيا والآخرة

7 زيادة الخبرات الوظيفية





وكالة شؤون المسجد النبوي @wmngovsa ٢٨ فبراير  
استمرارًا لتفعيل [#العمل\\_التطوعي](#) .. [#وكالة\\_المسجد\\_النبوي](#) وبالتعاون مع  
[#جامعة\\_طيبة](#) المتطوعين والمتطوعات وبالتنسيق مع الإدارة العامة لتنسيق العمل  
التطوعي يجسدون روح العمل في ثاني يوم [#جمعة](#) على التوالي





#ترافد @Trafud\_TU ١٢٠ فبراير

تعلن وحدة العمل التطوعي بجامعة طيبة بالتعاون مع هيئة الهلال الأحمر السعودي عن



#ترافد @Trafud\_TU ١٢٠ فبراير

لقاء تعريفى أقامته وحدة العمل التطوعي #ترافد بجامعة طيبة لتعريف الطلاب والمنسوبين بها وعرض مآلديها من مشاريع وكيفية المشاركة بها. كذلك التعريف بدورها الحيوي في تطوير مفهوم العمل التطوعي وتسخير الفرص لتمكين الطلبة 🙌🏻🇸🇦



١٤٤١هـ - ٢٠٢٠م

بالتعاون مع هيئة الهلال الأحمر السعودي

## الخلاصة

- احتساب الساعات التطوعية ضمن أعمال المقررات الجامعية.
- ادراج العمل التطوعي ضمن أنشطة السجل المهاري الطلابي.
- تنويع الاعمال التطوعية الجامعية لتشمل التطوع المروري وإدارة الحشود.
- إضافة متطلب جامعي حول التطوع والوقاية من الحوادث والاعاقات.
- المبادرة بتنظيم معرض دائم ومتحف مروري للوقاية من الحوادث المرورية.
- نشر ثقافة الوعي الأمني المجتمعي المروري من خلال شراكة طلبة الجامعات واعمالهم التطوعية في التوعية المجتمعية

## التوصيات

- المبادرة بتوجيه الجامعات الى الشراكة معا لإقرار متطلبات جامعي حول التطوع والوقاية من الإعاقة (علم النفس المروري) يستهدف فئة طلبة الجامعات لاستدامة العمل التطوعي من خلال مشروعات المقرر ومتطلباته العملية بالتطوع في المؤسسات المرورية وتنظيم الحشود وزيارات لمصابي الحوادث المرورية وتقديم عروض وبوسترات ومعارض لخلاصة تلك التجربة مما يعمق التطوع وينشر الوعي حول الأمن المجتمعي المروري.

- المبادرة بنشر السجل المهاري الطلابي كوسيلة للتقييم النوعي للأعمال التطوعية الطلابية

- المبادرة بتصميم افتراضي ومجسمات للمتحف الأمني المروري بالتعليم الجامعي ثم العمل على انتشارية المبادرة بالحدائق والمدارس المرورية لاستهداف فئة المراهقين والشباب مع توظيف تكنولوجيا الواقع الافتراضي والتصميم ثلاثي ومتعدد الأبعاد وإضافة عروض مرئية للوقاية من الحوادث المرورية والإعاقات الناتجة عنها.



## البحوث والدراسات المقترحة:

- دور السجل الطلابي المهاري في تشجيع طلبة الجامعات على الأعمال التطوعية.
- التعلم القائم على المعارض والمتاحف والخبرات الميدانية في دعم الأعمال التطوعية والوقاية من الإعاقات والإصابات والحوادث المرورية.
- مناشط التطوع الأمني المروري لطلاب الجامعات بالمدينة المنورة وقياس الأثر.
- تصور مقترح لمحتويات المتطلب الجامعي التطوعي "التطوع الأمني المروري".
- نموذج قائم على الواقع الافتراضي لمتحف أمني مروري للوقاية من الحوادث والإعاقات.
- المؤشرات المرجعية الإقليمية والعالمية للأعمال التطوعية في الميادين الأمنية.

## البحوث والدراسات المقترحة:

- دراسة لأثر العمل التطوعي الأمني في المجال المروري على شخصية الطالب الجامعي.
- دراسة لأثر العمل التطوعي الأمني في المجال المروري على دافعية رجل المرور.
- موديل مقترح للعمل التطوعي والوقاية من الإعاقة للمرحلة الجامعية.
- الأعمال الطلابية النوعية في مجالات العمل التطوعي الأمني المروري وأثرها في التعلم الجامعي.
- التعلم الذاتي والكامن عبر الأعمال التطوعية ومستقبل الاستدامة المهنية والأمنية.
- أنماط الشراكة المجتمعية في قطاعات العمل التطوعي الأمني والخصائص النمائية والأخلاقية.

# التواصل

## د. سليمان رجب سيدأحمد الشيخ

### Dr. Solaiman Ragab Sayedahmad ElSheikh

Mental Health Dept, [BenhaU](#), Egypt  
Special Education Dept, [TaibahU](#), KSA  
College of Education, Madinah. Saudi Arabia  
E-Mail: [ssheikh@taibahu.edu.sa](mailto:ssheikh@taibahu.edu.sa)  
E-Mail: [drsolaiman@fedu.bu.edu.eg](mailto:drsolaiman@fedu.bu.edu.eg)

